



**VASTBENOEMD**

**RIDER**

## AANKOMST & PARKEREN

- Ca.15u00 - aankomst techniek & Jasper

Gelieve 2 gratis parkeerplaatsen te voorzien, bij voorkeur in nabijheid van de loskade.

## TIMING

- 15u00 Aankomst techniek & Jasper Posson  
+ opstellen licht en geluid
- 17u30 Soundcheck
- 18u Eten (zie catering)
- 20u00 Aanvang voorstelling

De techniek beslist in samenspraak met de zaalverantwoordelijke wanneer de zaaldeuren open gaan.

## DUUR VOORSTELLING

De voorstelling duurt in totaal ongeveer 85 minuten. Er is geen pauze.

## ARTIESTENRUIMTE

Graag één goed (!) verwarmde, degelijk verlichte en afsluitbare loge te voorzien met warm/koud stromend water.

Er hoeft niets van snoep of koeken te zijn, tenzij je in het bezit kan komen van de Limited Edition Kinder Bueno met donkere chocolade!

## CATERING

Gelieve twee uur voor aanvang van de voorstelling een warme maaltijd te voorzien voor 2 personen.

Jasper is allergisch aan vis en schaaldieren, en eet geen champignons.

## CONTACT PRODUCTIE

[wencke@5to9.be](mailto:wencke@5to9.be)  
+32 477 63 27 68

## REGIE & HUISTECHNIEK

T10 voorziet 1 techniekier die zowel licht als geluid bedient. Wij willen het publiek een optimale beleving geven van de show. Hiervoor dient de regie in de zaal geplaatst te worden.

Het theater voorziet minstens 1 huistechniekier, met kennis van de zaal en het aanwezige licht- en geluidssysteem, tijdens de opbouw en afbraak. De huistechniekier blijft ook aanwezig tijdens de voorstelling.

## AFSTOPPING

Standaard afstopping friezen en poten en een zwarte balletvloer.

## SCENE

Minimum 2 lege trekken + 1 trek met een zwarte fond (backdrop). Al de trekken moeten kunnen zakken.

## DECOR

We hebben 3 kartonnen zultjes bij, een prikklok en wat extra decorstukken.

## LICHT

ZIE LICHTPLAN

## GELUID

THEATER VOORZIET

- Kwalitatieve eindversterking. Dit systeem werkt perfect zonder fouten bij aankomst van de techniekier.
- Een regietafel die voldoende groot is voor een geluids- en lichttafel. Rondom de regietafel worden plaatsen vrijgehouden zodat niemand belemmerd wordt door het licht van de regie.
- Een degelijke geluidstafel, analoog of digitaal met minimum 4 inputs en een nauwkeurige EQ. (vb M32, SQ-5,...)
- 1x mini-jack kinch aan de geluidstafel
- 1x lichtje aan de regietafel
- 1x sm58, wij brengen zelf kabel en statief mee
- 1x spare micro op draad aan de manteau
- 1x sm57 op laag statief achter prikklok

T10 VOORZIET

- 1 x microkabel en roundbase microstatief

## T10 CONTACT

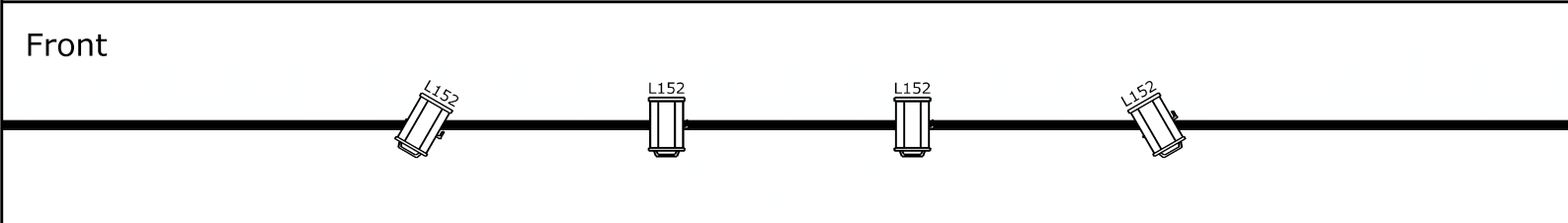
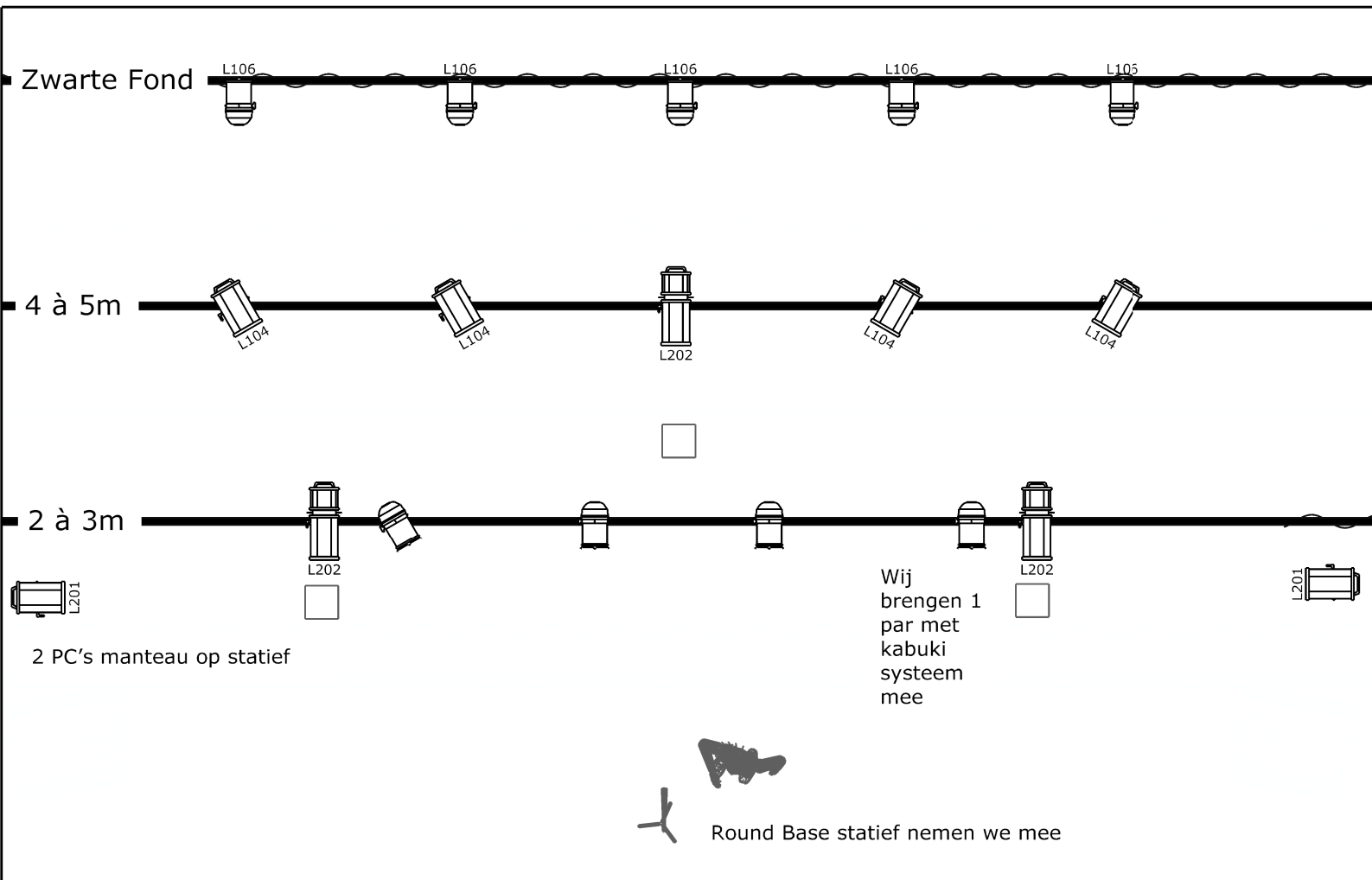


Bij vragen mailen naar [info@t10.be](mailto:info@t10.be) of bellen naar:  
Pieter: +32 468 156 733  
Thomas: +32 495 625 245

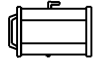
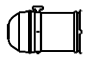
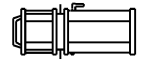


# VASTBENOEMD

# TECHNISCHE RIDER



Legende symbolen

 PC (10)	 Par 64 CP62 (9)	 Profil (3)
--	---	--



Project <b>Vastbenoemd</b>	
Projectlocatie	Projectdatum
Klant <b>Jasper Posson</b>	
Naam ontwerper <b>T10</b>	Versie ontwerp <b>1</b>

Bij vragen bellen naar: <b>Pieter Van Leuven</b> <b>0468 156 733</b>	
Bestandsnaam <b>Vastbenoemd.</b>	Documentnaam